

Latitude 12 5000 Series

E5270

Quick Start Guide

Hurtig startguide

Pikaopas

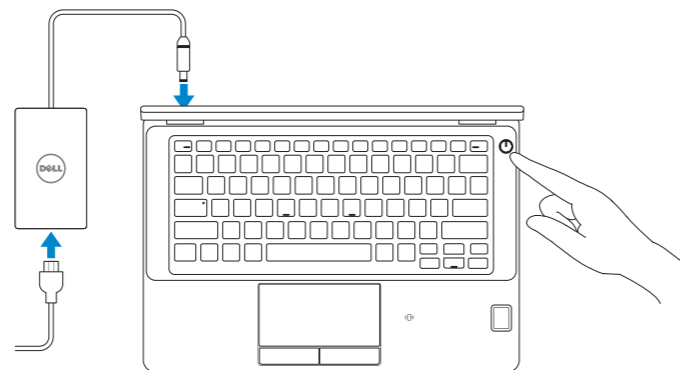
Hurtigstart

Snabbstartguide



1 Connect the power adapter and press the power button

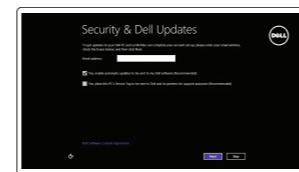
Tilslut strømadapteren og tryk på tænd/sluk-knappen
Kytke verkkolaite ja paina virtapainiketta
Koble strømadapteren, og trykk på strømknappen
Anslut nätadaptren och tryck på strömbrytaren



2 Finish operating system setup

Afslut konfiguration af operativsystem
Suorita käyttöjärjestelmän asennus loppuun
Fullfør oppsett av operativsystemet
Slutför inställningen av operativsystemet

Windows 8.1



Enable security and updates

Aktivér sikkerhed og opdateringer
Ota suojaus ja päivitykset käyttöön
Aktiver sikkerhet og oppdateringer
Aktivera säkerhet och uppdateringar



Connect to your network

Opret forbindelse til netværket
Muodosta verkkoyhteys
Koble deg til nettverket ditt
Anslut till ditt nätverk

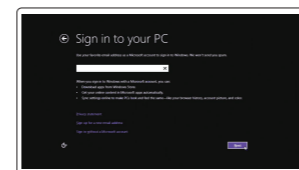
NOTE: If you are connecting to a secured wireless network, enter the password for the wireless network access when prompted.

BEMÆRK: Hvis du tilslutter til et sikret trådløst netværk, indtast adgangskoden til det trådløse netværk når du bliver bedt om det.

HUOMAUTUS: Jos muodostat yhteyttä suojattuun langattomaan verkkoon, anna langattoman verkon salasana kun sitä pyydetään.

MERK: Angi passwordet for å få tilgang til det trådløse nettverket når du blir bedt om det for å få kobles til det sikrede trådløse nettverket.

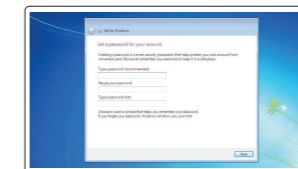
ANMÄRKNING: Ange lösenordet för åtkomst till det trådlösa nätverket när du blir ombedd om du ansluter till ett skyddat trådlöst nätverk.



Sign in to your Microsoft account or create a local account

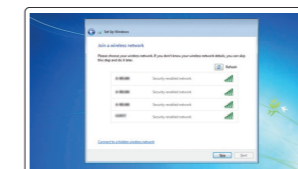
Log på din Microsoft-konto eller opret en lokal konto
Kirjaudu Microsoft-tilillesi tai luo paikallinen tili
Logg inn på Microsoft-kontoen din eller opprett en lokal konto
Logga in till ditt Microsoft-konto eller skapa ett lokalt konto

Windows 7



Set a password for Windows

Opret adgangskode til Windows
Määritä Windowsin salasana
Ställ in ett passord til Windows
Ställ in ett lösenord för Windows



Connect to your network

Opret forbindelse til netværket
Muodosta verkkoyhteys
Koble deg til nettverket ditt
Anslut till ditt nätverk

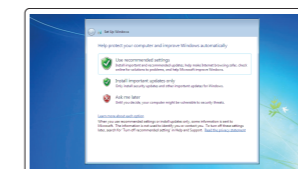
NOTE: If you are connecting to a secured wireless network, enter the password for the wireless network access when prompted.

BEMÆRK: Hvis du tilslutter til et sikret trådløst netværk, indtast adgangskoden til det trådløse netværk når du bliver bedt om det.

HUOMAUTUS: Jos muodostat yhteyttä suojattuun langattomaan verkkoon, anna langattoman verkon salasana kun sitä pyydetään.

MERK: Angi passwordet for å få tilgang til det trådløse nettverket når du blir bedt om det for å få kobles til det sikrede trådløse nettverket.

ANMÄRKNING: Ange lösenordet för åtkomst till det trådlösa nätverket när du blir ombedd om du ansluter till ett skyddat trådlöst nätverk.



Protect your computer

Beskyt din computer
Suojaa tietokoneesi
Beskytt datamaskinen
Skydda din dator

Ubuntu

Follow the instructions on the screen to finish setup.

Følg instruktionerne på skærmen for at afslutte opsætning.

Suorita asennus loppuun noudattamalla näytön ohjeita.

Følg instruksene i skjermen for å gjøre ferdig oppsettet.

Slutför inställningen genom att följa anvisningarna på skärmen.

Locate Dell apps in Windows 8.1

Find dine Dell-apps i Windows 8.1 | Paikanna Dell-sovellukset Windows 8.1:stä
Finn Dell-apper i Windows 8.1 | Hitta Dell-appar i Windows 8.1



Register My Device

Register your computer

Registerer computeren | Rekisteröi tietokone
Registrer datamaskinen din | Registrera din dator



Dell Backup and Recovery

Backup, recover, repair, or restore your computer

Sikkerhedskopier, genopret, reparer eller gendan din computer
Varmuuskopioi, palauta tai korjaa tietokoneesi
Sikkerhedskopier, gjenopprett eller reparer datamaskinen
Säkerhetskopiera, återhämta, reparera eller återställ din dator



Dell Data Protection | Protected Workspace

Protect your computer and data from advanced malware attacks

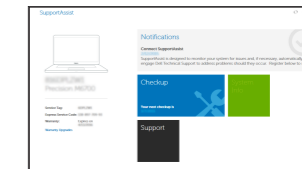
Beskyt din computer og dine data mod avancerede malware-angreb
Suojaa tietokoneesi ja tietosi edistyneiltä haittaohjelmistohyökkäyksiltä
Beskytt datamaskinen og data fra avansert, skadelig programvare
Skydda din dator och data från avancerade attacker från skadlig kod



Dell SupportAssist

Check and update your computer

Tjek og opdater din computer
Tarkista ja päivitä tietokoneesi
Kontroller og oppdater datamaskinen
Kontrollera och uppdatera din dator



Product support and manuals

Produktsupport og manuaer
Tuotetuki ja käyttöoppaat
Produkstøtte og håndbøger
Produktsupport och handböcker

Contact Dell

Kontakt Dell | Dellin yhteystiedot
Kontakt Dell | Kontakta Dell

Regulatory and safety

Lovgivningsmæssigt og sikkerhed
Säädöstenmukaisuus ja turvallisuus
Lovpålagte forhold og sikkerhet
Reglering och säkerhet

Regulatory model

Regulatorisk model | Säädösten mukainen malli
Regulerende modell | Regleringsmodell

Regulatory type

Regulatorisk type | Säädösten mukainen tyyppi
Regulerende type | Regleringstyp

Computer model

Computermodell | Tietokoneen malli
Datamaskinmodell | Datormodell

[Dell.com/support](https://www.dell.com/support)

[Dell.com/support/manuals](https://www.dell.com/support/manuals)

[Dell.com/support/windows](https://www.dell.com/support/windows)

[Dell.com/support/linux](https://www.dell.com/support/linux)

[Dell.com/contactdell](https://www.dell.com/contactdell)

[Dell.com/regulatory_compliance](https://www.dell.com/regulatory_compliance)

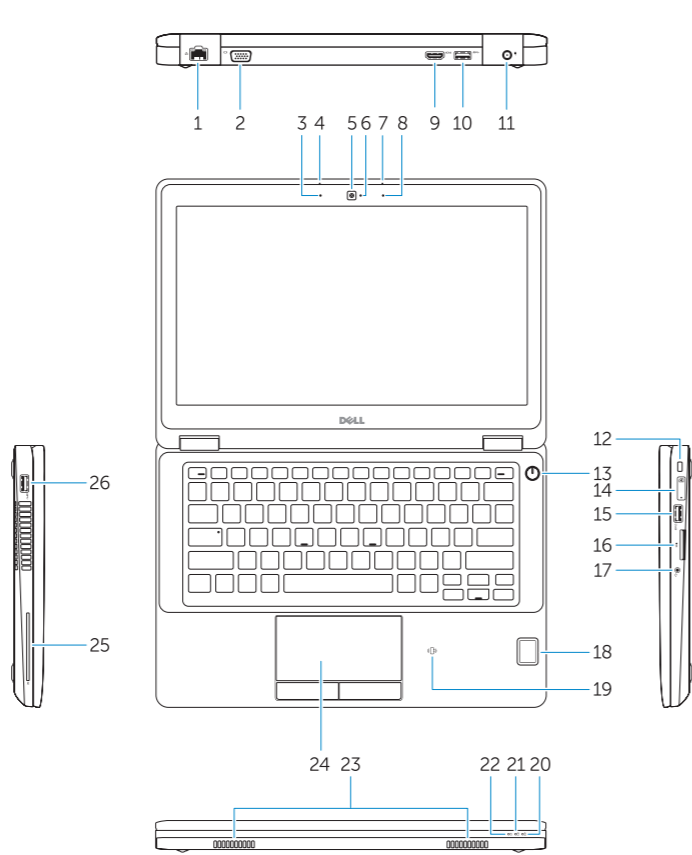
P23T

P23T001

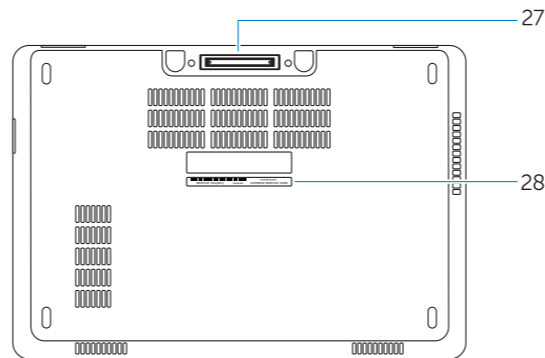
Latitude 12-E5270

Features

Funktioner | Ominaisuudet | Funksjoner | Funktioner



1. Network connector
2. VGA connector
3. Microphone (non-touch)
4. Microphone (touch)
5. Camera (optional)
6. Camera-status light (optional)
7. Microphone (touch)
8. Microphone (non-touch)
9. HDMI connector
10. USB 3.0 connector
11. Power connector
12. Security-cable slot
13. Power button
14. SIM connector (optional)
15. USB 3.0 connector with PowerShare
16. SD memory card reader
17. Headset connector
18. Touch Fingerprint reader (optional)
19. Contactless smart card reader (optional)
20. Battery-status light
21. Hard-drive activity light
22. Power-status light
23. Speakers
24. Touchpad
25. Smart-card reader (optional)
26. USB 3.0 connector
27. Dock connector
28. Service-tag label



1. Netværksstik
2. VGA-stik
3. Mikrofon (ikke-berøringsskærm)
4. Mikrofon (berøringsskærm)
5. Kamera (ekstraudstyr)
6. Kamerastatusindikator (ekstraudstyr)
7. Mikrofon (berøringsskærm)
8. Mikrofon (ikke-berøringsskærm)
9. HDMI-stik
10. USB 3.0-stik
11. Strømsstik
12. Sikkerhedskabelslot
13. Tænd/sluk-knap
14. SIM-stik (ekstraudstyr)
15. USB 3.0-stik med PowerShare
16. SD-hukommelseskortlæser
17. Headset-stik
18. Fingeraftrykslæser (ekstraudstyr)
19. Kontaktfri chipkortlæser (ekstraudstyr)
20. Batteristatusindikator
21. Indikator for harddiskaktivitet
22. Indikator for strømstatus
23. Højttalere
24. Berøringsskærm
25. Chipkortlæser (ekstraudstyr)
26. USB 3.0-stik
27. Dock-stik
28. Servicemærke

1. Verkkoliitin
2. VGA-liitin
3. Mikrofoni (kosketusnäytötön malli)
4. Mikrofoni (kosketusnäytöllinen malli)
5. Kamera (valinnainen)
6. Kameran tilavallo (valinnainen)
7. Mikrofoni (kosketusnäytöllinen malli)
8. Mikrofoni (kosketusnäytötön malli)
9. HDMI-liitin
10. USB 3.0 -liitäntä
11. Virtaliitäntä
12. Suojakaapelin paikka
13. Virtapainike
14. SIM-kortin liitäntä (valinnainen)
15. USB 3.0 -liitäntä jossa PowerShare
16. SD-muistikortinlukija
17. Kuulokeliitäntä
18. Sormenjäljenlukija (valinnainen)
19. Kontaktiton älykortinlukija (valinnainen)
20. Akun tilavallo
21. Kiintolevyn toimintavallo
22. Virran merkkivalo
23. Kaiuttimet
24. Kosketuslevy
25. Älykortinlukija (valinnainen)
26. USB 3.0 -liitäntä
27. Telakkaliitäntä
28. Huoltomerkkitarra

1. Nettverkskontakt
2. VGA-kontakt
3. Mikrofon (ikke-berøringsskærm)
4. Mikrofon (berøringsskærm)
5. Kamera (valgfritt)
6. Kamerastatuslys (valgfritt)
7. Mikrofon (berøringsskærm)
8. Mikrofon (ikke-berøringsskærm)
9. HDMI-kontakt
10. USB 3.0-kontakt
11. Strømkontakt
12. Spor for sikkerhetskabel
13. Strømknapp
14. SIM-kontakt (valgfritt)
15. USB 3.0-kontakt med PowerShare
16. SD-minnekortleser
17. Kontakt for hodetelefon
18. Berøringsskærmfingeravtrykkleser (valgfritt)
19. Kontaktløs minnekortleser (valgfritt)
20. Statuslampe for batteri
21. Aktivitetslampe for harddisk
22. Statuslampe for strøm
23. Høyttalere
24. Styreplate
25. Smart-kortleser (valgfritt)
26. USB 3.0-kontakt
27. Dokk-kontakt
28. Servicemerke-etikett

1. Nätverksanslutning
2. VGA-kontakt
3. Mikrofon (utan pekskærm)
4. Mikrofon (pekskærm)
5. Kamera (tillval)
6. Kamerastatuslampe (tillval)
7. Mikrofon (pekskærm)
8. Mikrofon (utan pekskærm)
9. HDMI-kontakt
10. USB 3.0-kontakt
11. Strømkontakt
12. Plats för kabellås
13. Strömbrytare
14. SIM-kontakt (tillval)
15. USB 3.0-kontakt med PowerShare
16. SD-minneskortläsare
17. Headsetkontakt
18. Fingeravtrycks-läsare med pekfunktion (tillval)
19. Kontaktlös smartkortläsare (tillval)
20. Batteristatuslampe
21. Lampa för harddiskaktivitet
22. Strömstatuslampe
23. Högtalare
24. Peks-kviva
25. Smartkortläsare (tillval)
26. USB 3.0-kontakt
27. Dockningskontakt
28. Etikett med servicenummer



0GCG0YA02

© 2016 Dell Inc.

© 2016 Microsoft Corporation.

© 2016 Canonical Ltd.

Printed in China.

2016-07